



HIGH-END NETWORK RECORDER SEFICA

TAKING VIDEO SURVEILLANCE TO
THE NEXT LEVEL

- ✓ **qualité éprouvée en Belgique et au Luxembourg**
- ✓ **support technique local**
- ✓ **imbattable en service**

- Version rack
- Instant Smart Motion Search (retour jusqu'à 1 an en moins de 3 sec.)
- Dewarping universel de toutes les caméras 180° / 360°
- Compatible Windows / MAC / LINUX
- Compatible Smartphone/tablette (iOS / Android)
- Failover automatique
- Mises à jour gratuites à vie
- Cloud pris en charge



CARACTÉRISTIQUES TECHNIQUES

Système

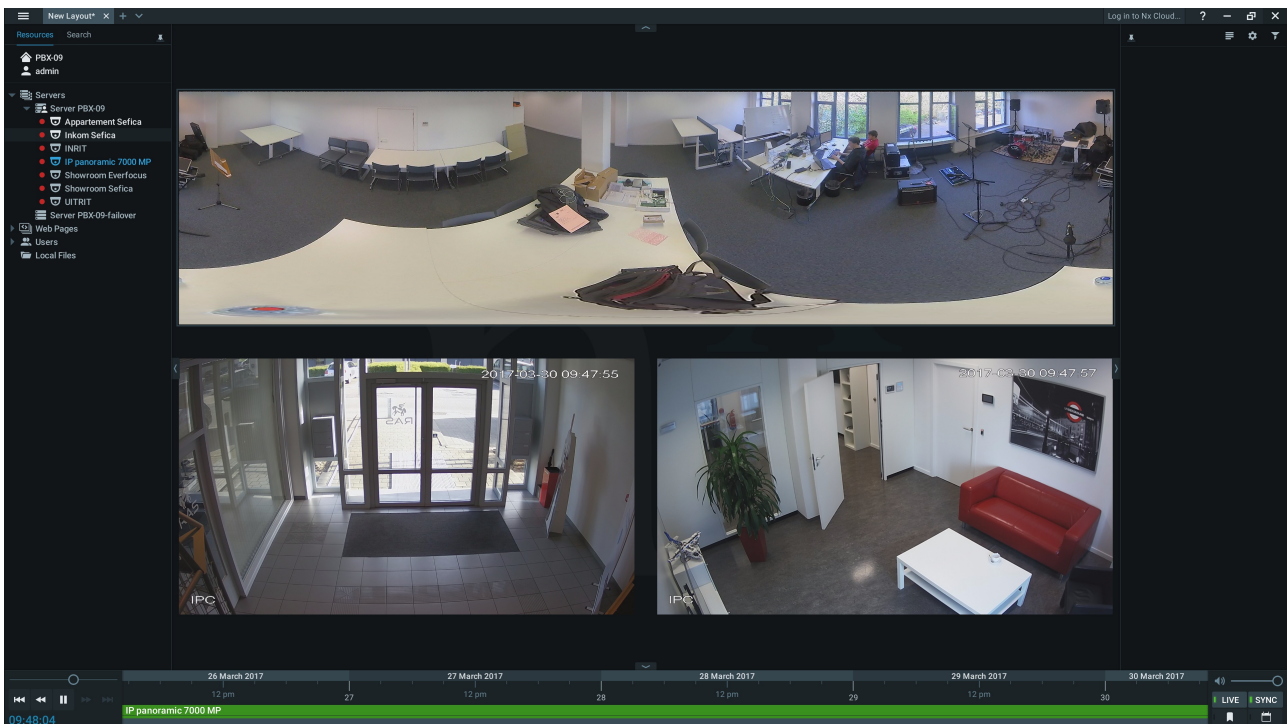
Processeur	Intel I5-10400 6Core (12 Threads) 4,3GHz
RAM	8 GB DDR4
Système d'exploitation	Serveur Linux
LAN	1 x LAN 10/100/1000 + 1 x LAN 10/100/1000/2500
WLAN	Intel 802.11ac Wifi module
HDD #1	SSD 120GB (Système d'exploitation)
HDD #2	A partir de WD 8Tb jusque max 48TB possible
RAID	Support RAID (RAID 0, RAID 1, RAID 5, RAID 10, Intel Rapid Storage Technology 15 and Intel Smart Response Technology)

Vidéo & Audio

Nombre de caméras IP	16/32/64
Résolution	Résolution d'enregistrement jusque max 16 MPixels
Images par seconde	Enregistrement jusque 60 ips par caméra

Protocoles

Onvif	Onvif V1.0 / Onvif V2.0
Sefica	Gamme complète
Bosch Security Systems	Firmware 6.10 ou supérieur



Software

Windows	Toutes les fonctionnalités (utilisateur + installateur)
MAC	Toutes les fonctionnalités (utilisateur + installateur)
Linux	Toutes les fonctionnalités (utilisateur + installateur)

Fonctions Serveur

Détection de mouvement intégrée	✓
Générateur Audio/Voice	Lors de certains événements, il est possible d'émettre un message prédéfini via la sortie audio de la caméra
Layout flexible	Le layout de la mosaïque des caméras est librement configurable au moyen du format d'écran flexible, p.ex. pour le dewarping des caméras 360°
Instant Smart Motion Search	Recherche dans les images enregistrées de certains mouvements dans une partie de l'image. Résultats sur plus d'un an affichés en moins de 5 secondes dans la barre de temps
Aperçu photos	Affichage des photos au-dessus de la barre de temps pour une recherche rapide des événements
Aperçu / Vue d'ensemble rapide	Exporte un nombre d'heures de vidéo dans un film de quelques secondes p.ex. 12 heures de vidéo en un film de 1 minute
Multi Serveur - Mêmes licences	Les licences caméras sont disponibles dans l'ensemble du système, quel que soit le nombre de hardware serveurs. La licence d'une caméra "se déplace" si vous changez la caméra de serveur d'enregistrement
Automatique FailOver	Les enregistrements se déplacent automatiquement vers un autre serveur disponible si un problème survient sur le serveur d'enregistrement initial
Auto Discovery	Affichage automatique de toutes les caméras (illimité) sur le réseau Seules les caméras qui enregistrent doivent être pourvues d'une licence
Cloud	Cloud supporté où plus aucun port ne doit être forwardé (P2P). Facile d'ajouter des postes de travail/utilisateurs par le biais d'un simple email
HTML Events	Le PBX peut effectuer des actions (mail, signet, ...) au moyen de HTML events entrant. Lors d'actions, le PBX peut effectuer un HTML get/post event
Update	Update de tous les enregistreurs dans le système via le principe "One-click" (= 1 bouton de souris est suffisant pour tenir à jour l'ensemble du système)
Dewarping universel	Intègre n'importe quelle caméra 180° / 360° via le dewarping automatique
Intégration BlueShield	Vanaf V4.1 en hoger

Information de commande

PBX-RCK-16-LNX-8TB	PBX, 16 canaux, 1 x HDD 8TB
PBX-RCK-16-LNX-16TB	PBX, 16 canaux, 2 x HDD 8TB
PBX-RCK-16-LNX-24TB	PBX, 16 canaux, 3 x HDD 8TB
PBX-RCK-16-LNX-32TB	PBX, 16 canaux, 4 x HDD 8TB
PBX-RCK-16-LNX-40TB	PBX, 16 canaux, 4 x HDD 10TB
PBX-RCK-32-LNX-8TB	PBX, 32 canaux, 1 x HDD 8TB
PBX-RCK-32-LNX-16TB	PBX, 32 canaux, 2 x HDD 8TB
PBX-RCK-32-LNX-24TB	PBX, 32 canaux, 3 x HDD 8TB
PBX-RCK-32-LNX-32TB	PBX, 32 canaux, 4 x HDD 8TB
PBX-RCK-32-LNX-40TB	PBX, 32 canaux, 4 x HDD 10TB
PBX-RCK-64-LNX-24TB	PBX, 64 canaux, 3 x HDD 8TB
PBX-RCK-64-LNX-32TB	PBX, 64 canaux, 4 x HDD 8TB
PBX-RCK-65-LNX-40TB	PBX, 64 canaux, 4 x HDD 10TB

Votre installateur: