

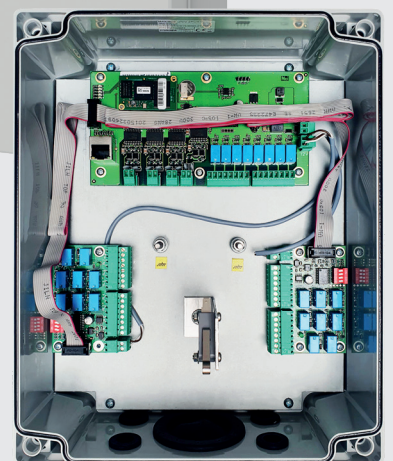
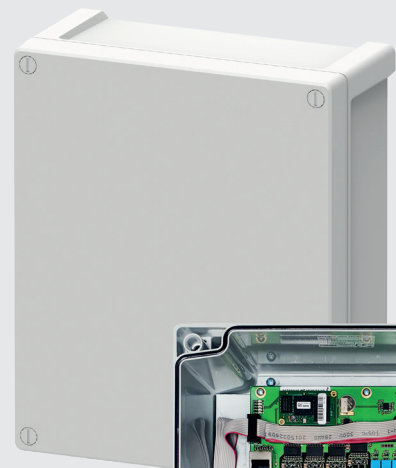


MAXIBUS UNIVERSEL

CONCENTRATEUR DES INFORMATIONS D'ALARMES

LES PRODUIT

- **Centralisation** de l'ensemble des informations d'alarmes en un seul point, grâce à leur mise en réseau : produits SORHEA et produits tiers
- **Paramétrage et maintenance** des détecteurs à distance (barrières IR, câble à choc etc...)
- **Transmission sécurisée** des données
- **Intégration avec les VMS**, superviseurs, hyperviseurs



INTÉGRATION

CENTRALISATION

Toutes les solutions SORHEA sont compatibles avec le MAXIBUS

- Centralisation des informations d'alarmes **en un seul point**
- **Quatre ports de communication indépendants** (chaque port est compatible avec l'ensemble des produits SORHEA)

PARAMÉTRAGE

- **Serveur web embarqué**
- Paramétrage et maintenance **à distance** des détecteurs
- **Etat en temps réel** du système
- **Historique horodaté**, avec extraction des données possible
- **Mise à jour automatique des paramètres :**
 - Compatible DHCP (récupération automatique d'une adresse IP)
 - Compatible NTP (mise à l'heure automatique)

TRANSMISSION SÉCURISÉE DES DONNÉES

- **Communication sur réseaux sécurisés immunisés aux attaques externes :**
 - Communication possible avec les réseaux 802.1X
 - Capacité à utiliser les certificats d'authentification
- **Communication chiffrée sur le réseau IP :**
 - Paramétrage et exploitation possible en HTTPS
- **Sécurisation de la communication réseau Modbus**
 - Tunneling Modbus par TLS

CONNECTÉS NATIVEMENT

- MAXIRIS
- SOLARIS
- APIRIS
- G-FENCE 2400
- G-FENCE 3000
- PIRAMID

CONNECTÉS AVEC LE MI8

- COLIRIS
- BIRIS
- MINIRIS
- G-FENCE 600
- SILUR / SI-BOX
- CORAL
- TALPA
- MULTI-SYSTÈME TIERS

MODULE
MI8
8 ENTRÉES



CENTRALISATION
DES ALARMES

MAXIBUS
UNIVERSEL

INTÉGRATION AUX VMS
SMART BRIDGE



EXPLOITATION
DES ALARMES

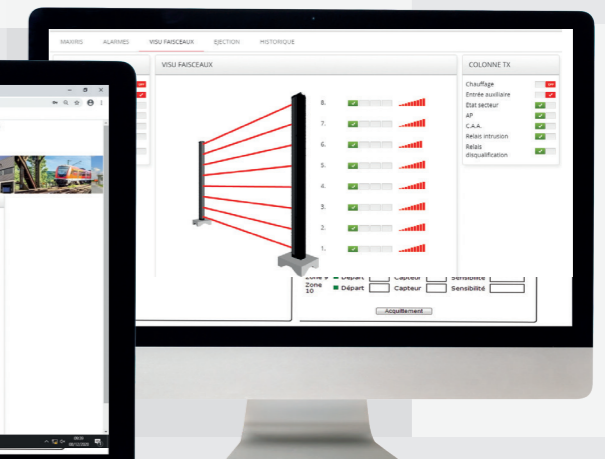
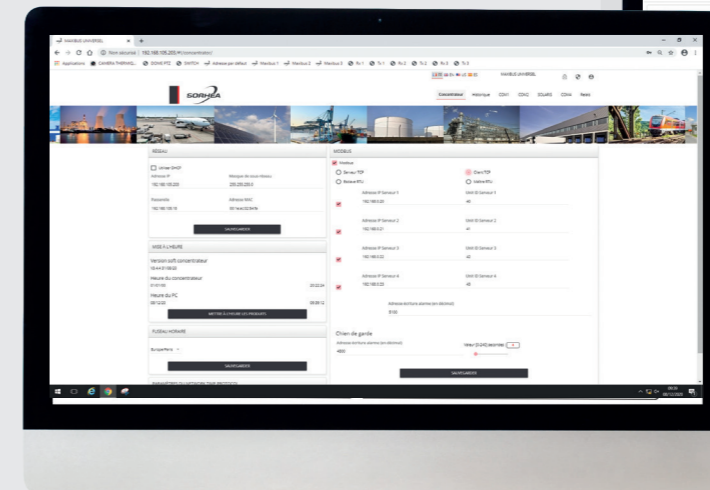
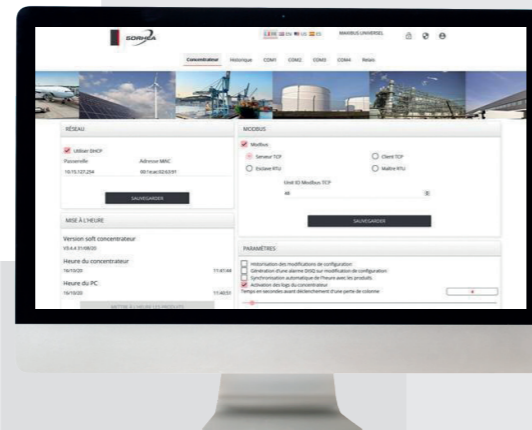
SO-MAP
ET AUTRES
LOGICIELS/VMS

CENTRALISATION

PARAMÉTRAGE

TRANSMISSION
SÉCURISÉE

EXPLOITATION



EXPLOITATION

- Intégration avec **les VMS, superviseurs, hyperviseurs :**
 - API
 - MODBUS TCP / MODBUS RTU

CARACTÉRISTIQUES TECHNIQUES

	MAXIBUS UNIVERSEL
Alimentation	12 Vdc
Nombre de port de communication	2 à 4
Sorties d'alarme	De 8 à 136 contacts tout ou rien, ModBus TCP, ModBus RTU, API
Dimensions du boîtier (mm)	253 x 313 x 115
Température de fonctionnement	De 0° C à +55° C

	OPTIONS
Carte extension	Jusqu'à 16 cartes de 8 relais
MI8 : Module déporté 8 entrées	Système de connexion filaire ou radio des détecteurs d'intrusion au MAXIBUS
Smart Device ⁽¹⁾	Interface logicielle entre le MAXIBUS et les VMS, les superviseurs, les hyperviseurs
Compatible électromagnétiquement	Conforme aux normes européennes (label CE)

1. Un driver par MAXIBUS Universel quel que soit le nombre de port de COM utilisés, un driver par serveur VMS