

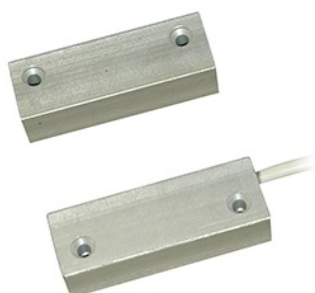
CTC006/1M5/NC+NO



Sefica.

secure. protect. prevent.

www.sefica.be



OPBOUW MAGNEETCONTACT

ROBUUST ALUMINIUM

- ✓ **beproefde kwaliteit**
- ✓ **lokale voorraad**
- ✓ **onmiddellijk leverbaar**

- Kabelaansluiting, 5 draads, 150 cm lang
- Werkingsafstand 25mm op non-ferro materiaal
- Werkingsafstand 12mm op ferro materiaal
- Normaal Gesloten & Normaal Open alarmcontact

De opgegeven specificaties kunnen
steeds gewijzigd worden zonder
enige voorafgaande melding.



TECHNISCHE KENMERKEN

Eigenschappen	
Versie	Opbouw magneetcontact
Toepassing	Geschikt voor gebruik op ferromagnetische en niet-ferromagnetische materialen
Aansluitingsmethode	Kabelaansluiting, 5 draads, 150 cm lang
Alarmcontact	Normaal Gesloten en Normaal Open
Werkingsafstand (niet-ferro materialen)	25 mm
Werkingsafstand (ferro materialen)	12 mm
Afmetingen contact (B x H x D)	58 x 15 x 20 mm
Afmetingen magneet (B x H x D)	58 x 15 x 20 mm
Materiaalsoort	Robuust aluminium
Kleur	Aluminium
Interne weerstand	0.1 Ω
Maximum schakelvermogen	10VA
Maximum spanning	60Vdc of 42,2Vac piek
Maximum stroomdoorvoer	0,50 A
Werkings temperatuur	-25 °C tot 60 °C

Uw installateur: