

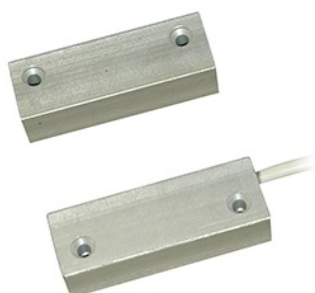
CTC006/1M5/NC+NO



Sefica.

secure. protect. prevent.

www.sefica.be



CONTACT MAGNETIQUE APPARENT

ALUMINIUM ROBUSTE

- ✓ **qualité éprouvée en Belgique et au Luxembourg**
- ✓ **support technique local**
- ✓ **imbattable en service**

- Raccordement par câble, 4 fils, longueur de 150 cm
- Distance de fonctionnement de 25mm sur matériel non-ferromagnétique
- Distance de fonctionnement de 12mm sur matériel ferromagnétique
- Contact d'alarme Normalement Fermé & Normalement Ouvert

Les spécifications mentionnées
peuvent
être modifiées sans avis préalable.



CARACTÉRISTIQUES TECHNIQUES



Propriétés

| | |
|---|--|
| Version | Contact magnétique apparent |
| Application | Approprié à l'utilisation sur des matériaux ferromagnétiques et non-ferromagnétiques |
| Méthode de raccordement | Raccordement par câble, 4 fils, longueur de 150 cm |
| Contact d'alarme | Normalement Fermé & Normalement Ouvert |
| Distance de fonctionnement (matériel non-ferromagnétique) | 25 mm |
| Distance de fonctionnement (matériel ferromagnétique) | 12 mm |
| Dimensions contact (L x H x P) | 58 x 15 x 20 mm |
| Dimensions aimant (L x H x P) | 58 x 15 x 20 mm |
| Matière | Aluminium robuste |
| Couleur | Aluminium |
| Résistance interne | 0,1 Ohm |
| Puissance maximale commutée | 10VA |
| Tension maximale | 60Vdc ou 42,2Vac pic |
| Courant maximum | 0,50 A |
| Température de fonctionnement | -25 °C à 60 °C |

Votre installateur: