

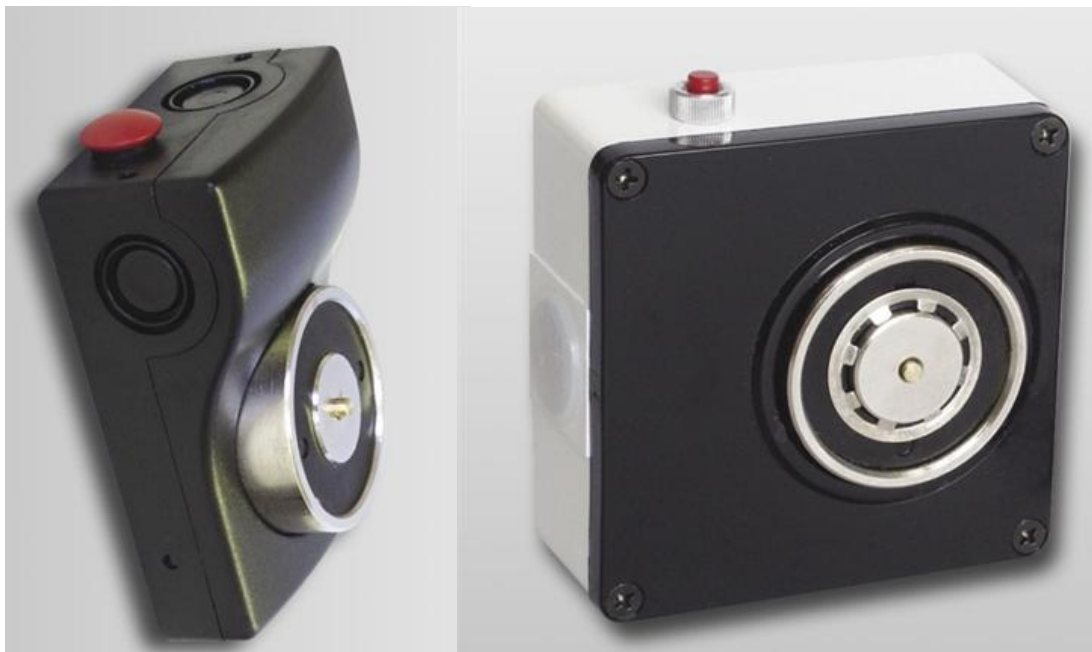
CSA1350/1360/13050

Standaard deurmagneet in behuizing

CSA 13050

CSA1350

CSA1360

The logo for COOPER Safety features a red parallelogram above the word "COOPER" in a bold, black, sans-serif font, followed by the word "Safety" in a smaller, black, sans-serif font.

De CSA deurmagneten worden gebruikt om branddeuren bij normaal gebruik open te houden. Bij brandalarm lost de magneet en zal de deur sluiten door de deurpomp. Dit wordt vaak gevraagd in ziekenhuizen, rusthuizen, grote kantoorgebouwen, hotels, scholen... waar de branddeuren continu gebruikt worden.

De magneet zit in een robuuste opbouwbehuizing en wordt door een druk op de rode knop ontgrendeld. Een ingebouwde veer zorgt ervoor dat de deur ook bij restmagnetisme sluit. Diodes beschermen de elektromagneet tegen polariteitsomkering en uitschakelstromen. De magneten worden samen geleverd met een scharnierende stalen ankerplaat.

Bij de modellen 1350 en 1360 kan de houdkracht op volle of halve kracht ingesteld worden door specifieke schroefklemmen aan te sluiten.

TECHNISCHE SPECIFICATIES

Model en artikelnummer	CSA13050	CSA1350	CSA1360
Voeding	24V		
Verbruik	45 mA	25-45 mA	40-100 mA
Houdkracht	490N / 50kg	245-490N / 25-50kg	490-980N / 50-100kg
Werking	Magneet lost bij stroomonderbreking		
Diameter magneet	50 mm	50 mm	60 mm
Materiaal kern	Staal		
Materiaal behuizing	Thermoplastisch	Aluminium behuizing met thermoplastisch deksel	
Afmetingen (BxHxD)	70 x 100 x 45 mm	95 x 95 x 45 mm	95 x 95 x 50 mm
Massa	0,56 kg	0,8 kg	1 kg
Beschermingsklasse	IP40		
Werkingstemperatuur	-10 tot +55°C		
CPD conformiteitsattest	0407-CPD-065		
Classificatie volgens EN1155	3 5 4 1 1 4		

ACCESSOIRES

Ankerplaat*	CSA1351	CSA1353	CSA1361	CSA1363
Type	Scharnierend, 120°	Vast	Scharnierend, 120°	Vast
Hoogte	48 mm	22 mm	48 mm	22 mm
Diameter	55 mm		60 mm	

*De gepaste, scharnierende ankerplaat wordt meegeleverd met de deurmagneet.