



## Poignée sans fil Aperio H100

Informations complètes sur les spécifications techniques, les fonctionnalités, les schémas de produits et les détails de commande

# Aperio® H100

## Poignée Électronique Sans Fil – Europrofil

### Informations techniques

ASSA ABLOY

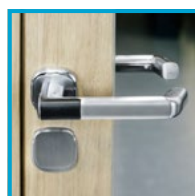
Experience a safer  
and more open world

#### Contrôle d'accès performant dans une poignée au design primé

Aperio H100 d'ASSA ABLOY est une solution esthétique et simple pour moderniser le contrôle d'accès : elle s'installe sans câblage ni perçage et fonctionne avec presque tous les systèmes, via une intégration Online, Offline ou selon la norme OSS-standard Offline.

LED intégrée indiquant instantanément si l'accès est accordé ou refusé.

Poignée discrète avec un encombrement minimal et un design contemporain.

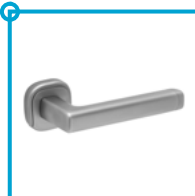


Adaptateur de poignée en U disponible en accessoire.



Poignée intérieure toujours engagée.

Toutes les électroniques et fonctionnalités sont situées dans la partie extérieure de la poignée.



#### Profils et finitions

Finitions disponibles : Chrome satiné ou noir.



#### Intégration facile

L'Aperio H100 s'intègre parfaitement aux systèmes de contrôle d'accès via le protocole AADP ou le hub Wiegand. Aucune intégration de base de données requise.



#### Installation rapide

Remplacement d'une poignée mécanique par une Aperio H100 en quelques minutes.



#### Flexibilité

Compatible avec les serrures à mortaise européennes (DIN) les plus courantes – pour portes en bois, acier, à cadre tubulaire (et en verre avec serrure standard).



#### Commodité

Lecture des badges RFID parmi les plus répandus ainsi que des identifiants mobiles (NFC et BLE).

# Aperio H100 Poignée électronique sans fil Europrofil

## Informations techniques



Documents  
et certificats

### Données techniques et caractéristiques

	<b>Authentification</b>	Cartes/Mobiles compatibles
	<b>Technologies RFID (en fonction du type de lecteur)</b>	iCLASS, iCLASS SE, iCLASS Seos, MIFARE Classic, Mifare Classic SE, Mifare Ultralight, Mifare Plus, Mifare DESFire 0.6, Mifare DESFire EV1, Mifare DESFire EV2, Mifare DESFire EV3 (EV2 et EV3 uniquement en mode Legacy), Mifare DESFire SE, PicoPass, UID ISO 14443A, UID ISO 14443B, UID ISO 15693
	<b>Lecture RFID</b>	Lecture UID / Secteur / Bloc / Application / Fichier / Selon la technologie RFID
	<b>Portée de lecture RFID</b>	Jusqu'à 4 cm
	<b>Technologie mobile</b>	Seos, STid et Gallagher via BLE et NFC Seos et Mifare DESFire via Apple Wallet et Google Wallet
	<b>Certifications</b>	CE, UKCA, EN 1634 (Résistance au feu)
	<b>Dimensions</b>	56 x 55 x 13,5 mm (Dimensions de la rosace H x L x P).
	<b>Version</b>	Version gauche et droite
	<b>Poignée</b>	Forme en L, forme en U via adaptateur (accessoire)
	<b>Surface</b>	Chrome satiné ; Noir
	<b>Carré</b>	Carré de 7 mm et 8 mm inclus, adaptateur 7-8 mm inclus, 9 mm disponible en accessoire.
	<b>Épaisseur du vantail de porte</b>	35 à 80 mm
	<b>Entraxe</b>	30 mm
	<b>Batterie</b>	1 pile lithium CR123A.
	<b>Autonomie de la batterie (en fonction du type de lecteur)</b>	Jusqu'à 30 ouvertures par jour pendant 50 mois.
	<b>Norme radio</b>	Communication : IEEE 802.15.4 (2,4 GHz).
	<b>Chiffrement (communication radio)</b>	Chiffrement AES 128 bits
	<b>Distance entre le dispositif et le hub</b>	Portée radio jusqu'à 25 m selon l'environnement du bâtiment
	<b>Plage de température de fonctionnement</b>	De 0°C à 55°C.
	<b>Humidité relative</b>	< 85 % (sans condensation).
	<b>Statut</b>	LED (rouge/vert/orange).
	<b>Interfaces de communication</b>	Communication par radio (dongle USB) ou câble micro-USB (accessoire)
	<b>Modes de fonctionnement Online et Offline</b>	Aperio Online, Aperio Offline, OSS-standard Offline



### Pour une utilisation intérieure



#### Il comprend :

- 1 paire de poignées avec pile (Lithium CR123A)
- Vis de fixation recoupables,
- Carré de poignée compatible 7 mm et 8 mm
- Instructions d'installation



#### Communique avec :

- Hub de communication RS485
- Hub de communication IP Aperio
- Interface Wiegand (versions standard et avancée)

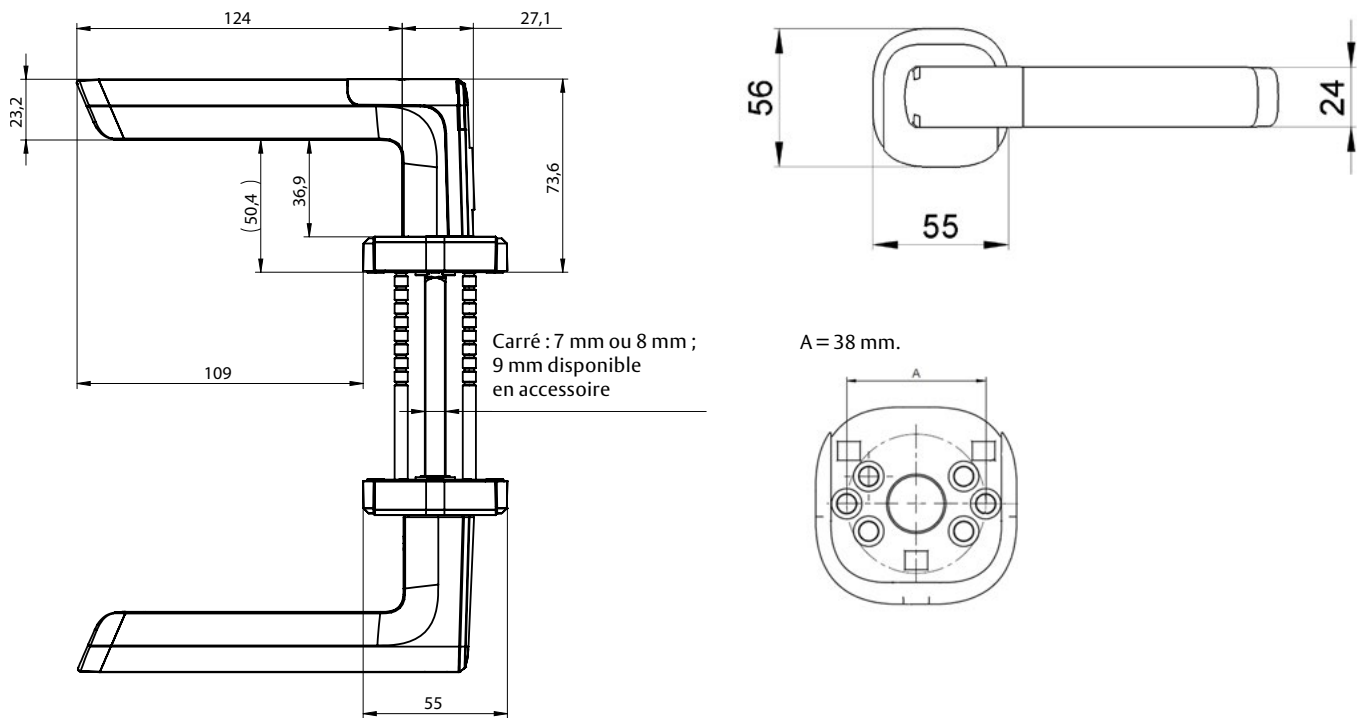


#### Gestion intelligente des identifiants :

Jusqu'à 1000 utilisateurs peuvent être autorisés même en cas de panne temporaire du système de contrôle d'accès (EAC).

# Aperio H100 Poignée électronique sans fil Europrofil

## Informations techniques



# Aperio H100 Poignée électronique sans fil Europrofil

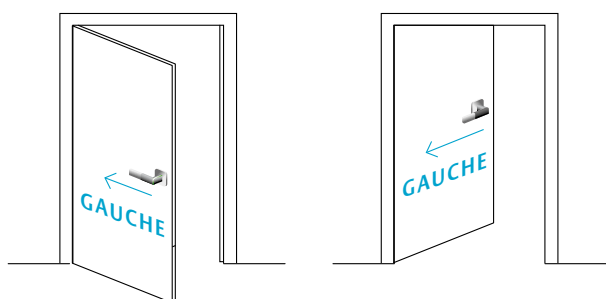
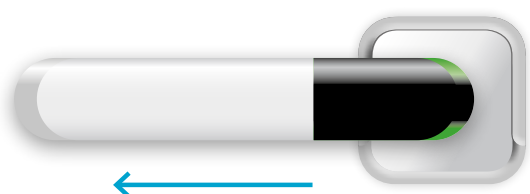
## Informations de commande

Code article	Finition	Direction de la porte	Intégration
<a href="#">AP-H100B8L-EU</a>	Chrome satiné	gauche	Online
<a href="#">AP-H100B8R-EU</a>	Chrome satiné	droite	Online
<a href="#">AP-H100B8L-EUB</a>	Noir	gauche	Online
<a href="#">AP-H100B8R-EUB</a>	Noir	droite	Online

**ASSA ABLOY**  
**Opening Solutions**  
Culliganlaan 2A  
1831 Diegem  
Belgique

# Sens d'ouverture de la porte et positionnement de la poignée

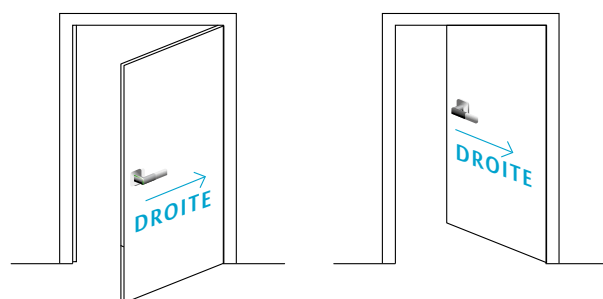
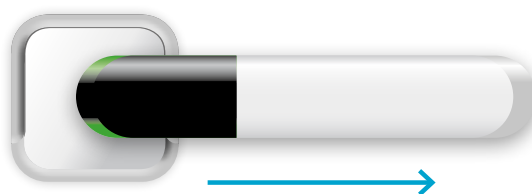
## « Versions à poignée gauche »



### Sens d'ouverture de la porte avec poignée gauche

La poignée avec fonction de lecture RFID est orientée vers « la gauche »

## Versions à poignée droite »



### Sens d'ouverture de la porte avec poignée droite

La poignée avec fonction de lecture RFID est orientée vers la droite »



## Aperio H100 Poignée électronique pour portes en verre

Salles de réunion, portes de bureau ou salle de soins :  
Presque toutes les portes en verre peuvent désormais être équipées d'un dispositif de contrôle d'accès sans fil.  
Tant que votre quincaillerie architecturale de porte en verre (poignée et rosace) est conforme à l'une des normes prises en charge par Aperio (DIN, SCAN et FIN), vous pouvez remplacer votre poignée par une Aperio H100

ASSA ABLOY



Puissance.  
Élégance.  
Maîtrise.



**Nouvelle finition**  
Aperio® H100 noire  
Un accès digital avec style

Experience a safer  
and more open world